

MOBILINE HET MOBIELE EN FLEXIBELE SCHUIFPOORTSYSTEEM

De MOBILINE elektrische schuifpoort is een efficiënte en ruimtebesparende oplossing voor uw toegangscontrole op bouwterrein of evenementen terrein. De MOBILINE is voorzien van prefab beton element met opgebouwde aandrijving zodat de poort gemakkelijk te verplaatsen is. Tevens is de schuifpoort ook te huur voor kort durende projecten.

► HET MOBIELE EN FLEXIBELE SCHUIFPOORTSYSTEEM MOBILINE/
VOORBEREID VOOR STANDAARD BETONBLOK:

- Mobiel en op elk moment verplaatsbaar
- Makkelijk te vervoeren met heftruck, palletwagen, werflader, wiellader etc
- Optioneel zelfvoorzienend met accubak en zonnecel
- Geen bouwwerkzaamheden vanwege de bovengrondse fundering
- Levertijd binnen enkele dagen
- Extreem korte insteltijd
- Steek de 230V stekker in het stopcontact en de poort loopt!
- Te gebruiken voor DIN rechts en DIN links
- Geen ingewikkelde bedrading
- Als tijdelijke oplossing of voor altijd
- Simpele techniek! Geen dure en kwetsbare actieve veiligheidscontactlijsten
- **Nu ook te huur!**

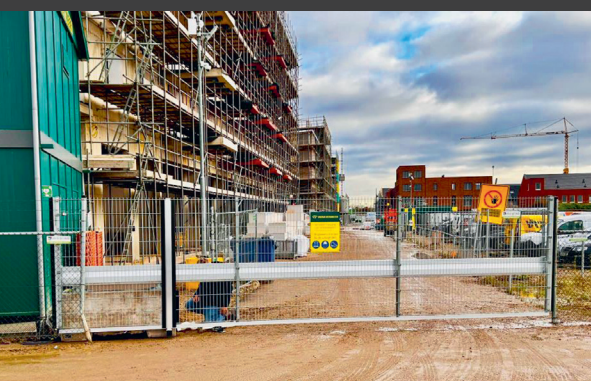


VAN DE WETERING
HEKWERK



BENT U OP ZOEK NAAR
EEN MOOI, PASSEND EN
BOVENAL VEILIGE MOBIELE
SCHUIFPOORT?

Neem dan contact met ons
op, want een veilige
bouwschuifpoort is mensen-
werk. Wij informeren u
graag over de mogelijkheden.



CONTACT

Spoorstraat 40-46
8271 RH IJsselmuiden

T 038 - 76 00 123

E info@vandeweteringhekwerk.nl

WWW.VANDEWETERINGHEKWERK.NL



VAN DE WETERING
HEKWERK

HET MOBIELE EN FLEXIBELE MOBILINE



► TECHNISCHE GEGEVENS*

Motor	Extern
Motor voeding	24 DC
Poortsnelheid	Max. 18 cm per seconde
Plug en play systeem	Ja
Maximaal gewicht	1.850 kg
Handzender	Ja
Veiligheidslijst	passief
Set fotocellen opbouw	Ja, met tegenreflector
Knipperlamp	Optioneel
Sleutelschakelaar	Optioneel
Tandheugels	Module 4, Kunststof met stalen kern
Noodstopknop	Nee
Temperatuur	-20°C / +50°C
Aansluitspanning	230V / 50Hz
Inschakeltijd (ED)	40%
Maatvoeringen	600x200, totale lengte 7.600 mm
Betonblok	600x600x700, ca. 1.500 KG
Vulling voorvleugel:	Dubbelstaafmat 6/5/6 180 hoog

* Wijzigingen voorbehouden